

MÁY PHÁT ĐIỆN ĐƯỢC THIẾT KẾ ĐẶC BIỆT
SỬ DỤNG LÀM NGUỒN ĐIỆN CHO CONTAINER LẠNH
EXT25KFD



THIẾT KẾ NHỎ GỌN CHO PHÉP LẮP ĐẶT Ở NHIỀU VỊ TRÍ KHÁC NHAU



Lắp phía sau cabin xe đầu kéo



Lắp phía dưới sơ-mi rơ-mooc

ĐẶC TRƯNG :

□ Máy phát điện nhỏ gọn và mạnh mẽ dành cho container lạnh.

- Bộ khung được thiết kế chắc chắn với kích thước chiều cao và chiều rộng tối ưu để phù hợp với việc lắp vào phía sau cabin hoặc phía dưới sơ-mi rơ-mooc.



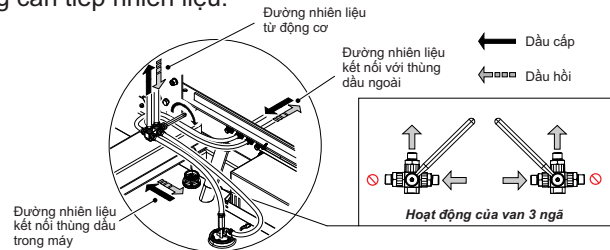
Lắp phía sau cabin xe đầu kéo



Lắp phía dưới sơ-mi rơ-mooc

□ Thời gian hoạt động kéo dài.

- Van ba ngã được cung cấp dưới dạng tiêu chuẩn để cho phép kết nối đường nhiên liệu với bình nhiên liệu trong máy phát điện hoặc bình nhiên liệu của xe trong thời gian dài mà không cần tiếp nhiên liệu.

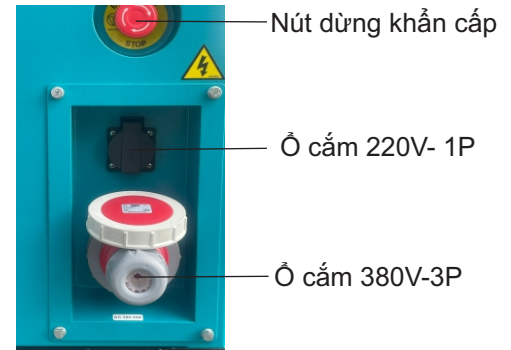


Ngõ ra kết nối nguồn điện - Ổ cắm công nghiệp IP67.

- Ổ cắm thiết kế có nắp đậy kín hoàn toàn để ngăn nước xâm nhập vào nguồn điện, bảo vệ an toàn cho người sử dụng.
- Trang bị thêm ổ cắm 220V để sử dụng cho thiết bị 1 pha.

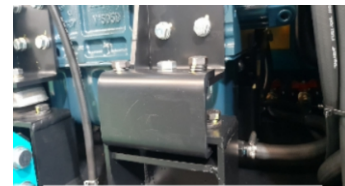
Nâng cao tính năng an toàn.

- Nút dừng khẩn cấp (Emergency Stop) là một công tắc được thiết kế để dừng ngay lập tức máy trong trường hợp xảy ra những tình huống nguy hiểm, đảm bảo an toàn cho bản thân cũng như những người xung quanh.



Độ rung thấp.

- Chân đế được thiết kế đặc biệt giúp bảo vệ động cơ, cao su đế máy và cánh quạt động cơ không bị hư hỏng khi xe di chuyển trên đường có rung động mạnh hoặc phanh gấp.



Cao su chống rung chuyên dụng cho máy di chuyển

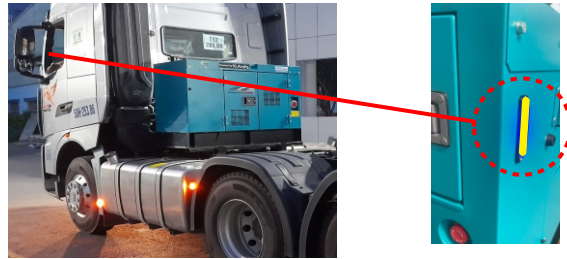
Hệ thống thoát nhiệt và khí thải được định vị để ngăn chặn quá nhiệt máy phát điện.

- Thiết kế luồng gió thông gió và ống xả gắn phía sau mang lại hiệu quả làm mát tốt hơn.



Đèn báo vận hành.

- Tài xế có thể quan sát đèn báo hoạt động khi máy phát điện vận hành qua gương chiếu hậu



Dễ dàng cấp nhiên liệu vào máy.

- Họng đổ nhiên liệu được đưa ra bên ngoài có nắp khóa bảo vệ chống trộm và dễ dàng tiếp nhiên liệu.



THÔNG SỐ KỸ THUẬT

MÁY PHÁT ĐIỆN

Kiểu	Từ trường quay không chổi than
Công suất định mức/pha/dây	Công suất liên tục: 23kVA (18.4kW) / 3 pha / 4 dây
Điện áp	400V (380V)
Dòng điện	33.2 (34.9)
Tần số	50Hz
Số cực	4
Vòng quay	1500 v/p
Cấp cách điện	Cấp H

ĐỘNG CƠ

Thương hiệu	KUBOTA (Nhật Bản)
Kiểu	V2403-M-DI-BG
Công suất dự phòng	22.4 kW (28 PS) / 1500 v/p 26.6 kW (30 PS) / 1800 v/p
Dung tích nước làm mát	10 Lít
Dung tích thùng nhiên liệu	40 Lít
Dung tích dầu bôi trơn	9.5 Lít

KÍCH THƯỚC / TRỌNG LƯỢNG

Kích thước (DxRxC)	1770 × 650 × 900 mm
Trọng lượng khô	650 kg
Trọng lượng vận hành	680 kg

BẢO VỆ

DỪNG ĐỘNG CƠ

Áp lực nhớt thấp, nhiệt độ nước làm mát cao, lõi sặc, quá tốc độ, cảm biến tốc độ / điện từ / nhiệt độ nước bất thường, đoạn mạch cảm biến nhiệt độ nước, đứt dây L của đầu phát, quá áp, quá tải.

NGẮT CẦU DAO

Quá dòng, quá tải, ngắn mạch.

NÚT DỪNG KHẨN CẤP

BẢNG ĐIỀU KHIỂN

MÁY PHÁT ĐIỆN

Vôn kế AC, ampe kế AC, đồng hồ đo tần số, bộ điều chỉnh điện áp (có AVR), bộ ngắt mạch từ (3P).

ĐỘNG CƠ

Công tắc khởi động, đèn báo sáng, nhiệt độ nước động cơ, áp suất nhớt động cơ, mức nhiên liệu, tốc độ động cơ.

ĐÈN CẢNH BÁO

Áp suất nhớt động cơ giảm, nhiệt độ nước động cơ tăng, không sặc.



CÔNG TY CỔ PHẦN CÔNG NGHIỆP KIM BÌNH

Lô 16, đường Trung Tâm, KCN Tân Tạo, phường Tân Tạo A, quận Bình Tân, TP Hồ Chí Minh
Điện thoại: (028) 37547005 / Fax: (028) 54258954 - Email: info@kbi.com.vn - Website: www.kbi.com.vn



ĐẠI LÝ PHÂN PHỐI: